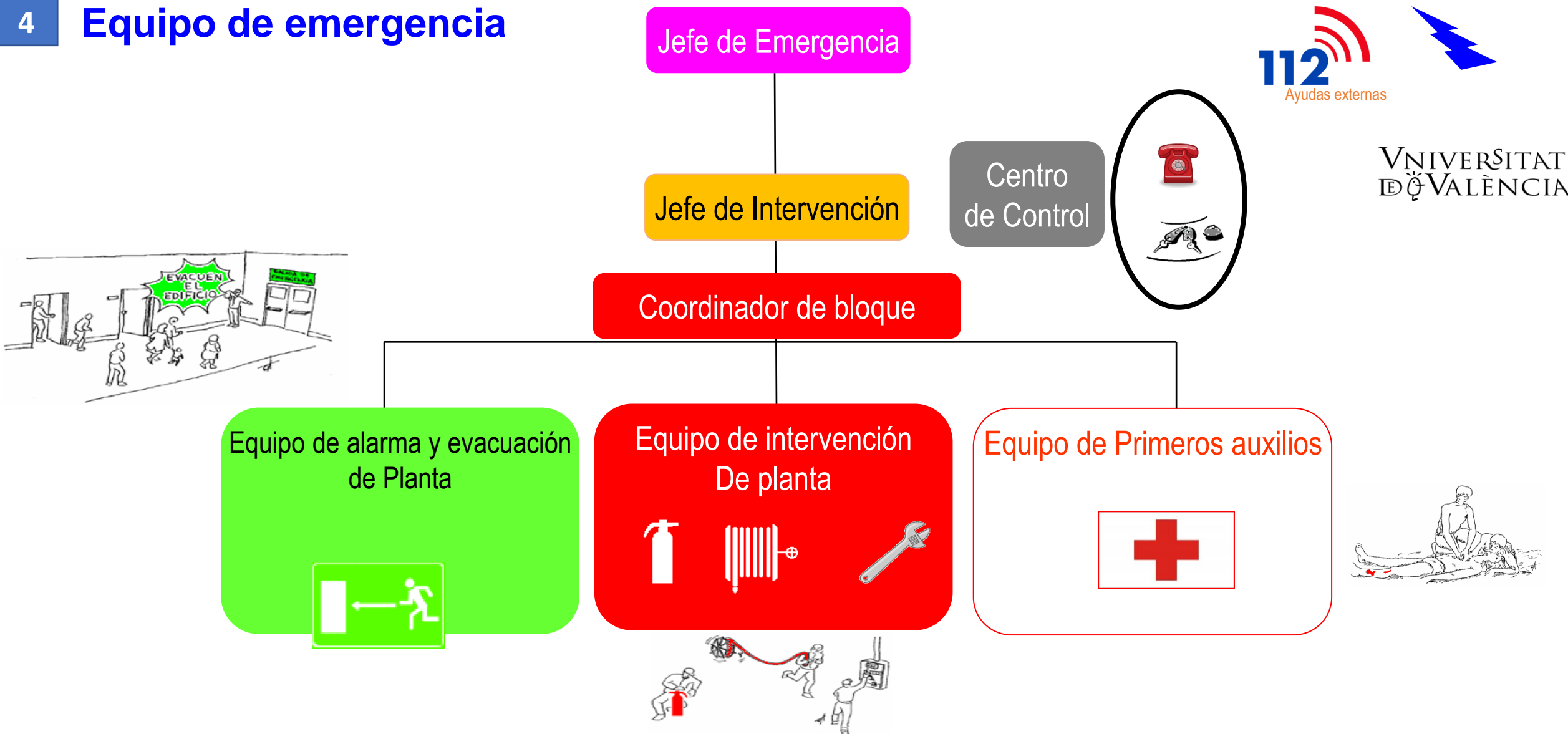


## 4 Equipo de emergencia



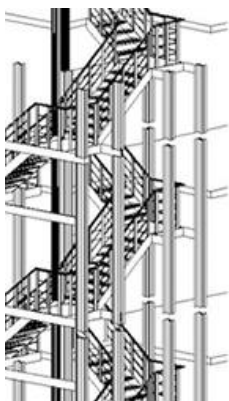
## EQUIPOS

## DE ALARMA Y EVACUACIÓN



Recibirá el aviso del centro de control (CC), para llevar a cabo la evacuación **total y ordenada** del personal

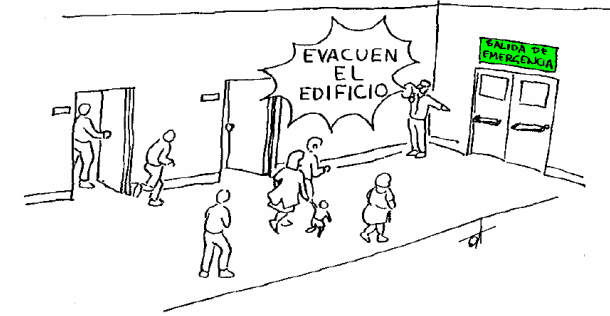
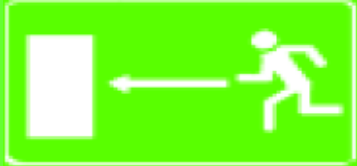
Deben hacer un barrido de las plantas comprobando que no queda nadie atrás.



- Transmitirán la orden de evacuación recibida, al resto de planta.
- Prepararán la evacuación, comprobando que las vías de evacuación están expeditas.
- Dirigirán el flujo de las personas hacia las vías de evacuación y salidas de emergencia hasta el Punto de Reunión de forma ordenada
- **iiiiiiNo obstrucción de pasillos ni escaleras!!!!**
- Ayudarán a las personas con movilidad reducida.



## EQUIPO DE ALARMA Y EVACUACIÓN



- Comprobarán la completa evacuación del edificio. **INCLUIDO ASEOS**
- En caso de incendio cerrarán puertas y ventanas, sin pérdida de tiempo (en caso de fuga gas o vertido dejarán todo abierto) .
- Informarán en el **centro de control** sobre la evacuación de la planta e incidencias.

### EN LA PLANTA BAJA:

- No usar los ascensores



- El Equipo de Planta baja ayudará en dirigir al personal hacia el punto de reunión, no deben quedarse cerca de la puerta de salida



# ACTUACIONES EQUIPO ALARMA Y EVACUACIÓN

